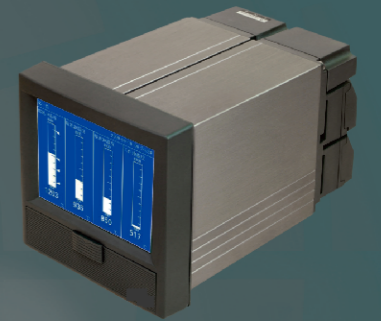


ZWZ500 蓝屏无纸记录仪



产品概述
显示画面
技术指标

◆ 产品概述

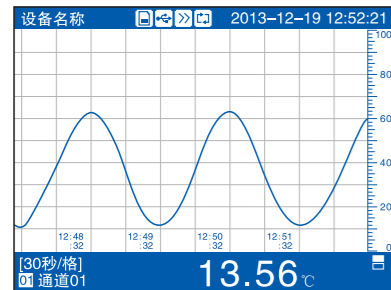
最大16路万能输入蓝屏无纸记录仪，可输入直流电流、直流电压、频率、毫伏、热电偶、热电阻、真空度等多种信号。具有传感器配电输出、继电器报警输出、变送输出、流量积算/报表、历史数据转存、现场打印、串口通讯及以太网通讯功能。

◆ 显示画面



- 数字显示 -

以数字形式显示所有通道的测量值、通道位号、工程单位、报警状态以及累积量信息。



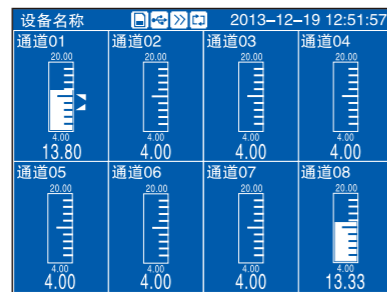
- 实时曲线(横向) -

纵横走纸自由选择。



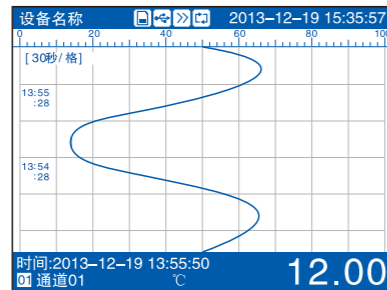
- 数据打印 -

把所选时间范围内的历史数据以曲线或数据的形式打印。



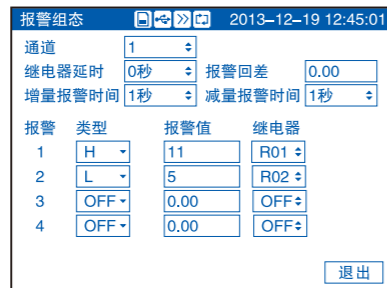
- 棒图画面 -

以棒图形式显示所有通道的测量值、通道位号、工程单位、报警状态。



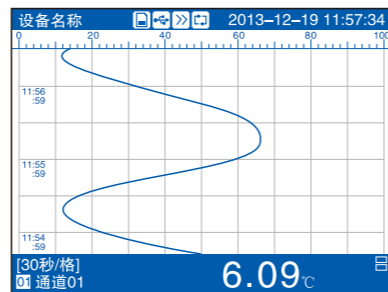
- 历史曲线 -

以曲线方式再现所选通道的历史数据。



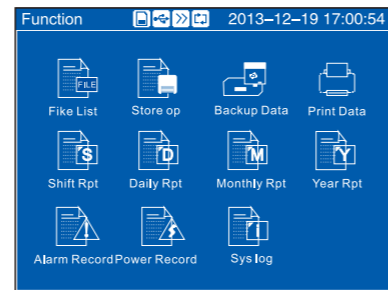
- 报警组态 -

每个通道可设定4个任意类型的报警点。



- 实时曲线(纵向) -

以纵向曲线形式显示所选通道的测量值、通道位号、工程单位、报警状态。



- 英文画面 -

画面可中英文自由切换。



- 数据备份 -

以文件形式把所选时间范围内的历史数据备份到U盘或SD卡。

◆ 技术指标

构造	
安装方法	嵌入式仪表盘安装(垂直平面)
安装角度	最多允许从水平面向后倾斜30度
仪表盘厚度	1-10mm
外部尺寸	144(W) × 144(H) × 249(D)
净重	< 2.6Kg (不包括选配件)

电源部分	
额定电源电压:	220VAC
允许电压范围:	100VAC ~ 240VAC
额定频率:	50Hz
功耗:	≤ 20W (包括选配件)

输入部分	
输入通道:	1-16通道
测量周期:	1秒
信号类型:	直流电流(I)、直流电压(V)、热电偶(TC)、热电阻(RTD)、频率(FR)

输入信号类型与可测量范围:

输入	信号类型	范围	精度(25°C)	输入阻抗(Ω)
电流	4-20mA	4.00-20.00mA	±0.2%	≤300Ω
	0-10mA	0.00-10.00mA	±0.2%	≤300Ω
	0-20mA	0.00-20.00mA	±0.2%	≤300Ω
电压	1-5V	1.000-5.000V	±0.2%	1M
	0-5V	0.000-5.000V	±0.2%	1M
	0-10V	0.000-10.000V	±0.2%	1M
	20mV	0.00-20.00mV	±0.2%	10M
电阻	100mV	0.00-100.00mV	±0.2%	10M
	400Ω	0.0-400.0Ω	±0.2%	---
热电阻	170Ω	0.0-170.0Ω	±0.2%	---
	PT100	-200.0-650.0°C	±0.4°C	---
	PT100	-50.0-150.0°C	±0.2°C	---
	Cu50	-50.0-150.0°C	±0.4°C	---
	Cu53	-50.0-150.0°C	±0.4°C	---
	BA1	-200.0-650.0°C	±0.4°C	---
热电偶	BA2	-200.0-650.0°C	±0.4°C	---
	S	-50-1768°C	±2°C	10M
	R	-50-1768°C	±2°C	10M
	B	500-1820°C	±2°C	10M
	K	-200-1372°C	±1°C	10M
	N	-200-1300°C	±1°C	10M
	E	-200-1000°C	±1°C	10M
	J	-200-1200°C	±1°C	10M
T	-200-385°C	±1°C	10M	
频率	WRE5-26	0-2310°C	±2°C	10M
	WRE3-25	0-2310°C	±2°C	10M
	F1	700-2000°C	±2°C	10M
	F2	700-2000°C	±2°C	10M
FR	0-10000Hz	±1Hz	---	

频率输入	
低电平:	0-2V
高电平:	4-24V
占空比:	10%~90%
驱动电流:	最小5mA

模拟输入板卡	
分辨率:	16位
采样速度:	每秒1次
信号端子耐压:	最小-24VDC, 最大+24VDC
串模抑制电压(50Hz):	5V信号: 1.5V 10V信号: 1.5V 20mV信号: 50mV 100mV信号: 150mV
传感器断线检测:	热电阻, 热电偶传感器开路(断线) 4-20mA输入电流小于2mA 其他信号不适用

显示部分	
显示器:	5.6英寸蓝色液晶显示屏(320×234点)
位号:	7个汉字或15个字母(数字)
单位:	3个汉字或7个字母(数字)
状态显示:	画面名称、板卡状态、报警状态、SD卡状态、USB设备状态、循环显示状态、时间
画面显示:	测量数据(数字显示、棒图显示、曲线显示), 历史曲线, 功能画面(文件列表、存储操作、数据备份、打印、累积报表)
曲线显示:	可以选择横向、纵向显示, 可自定义曲线颜色
历史曲线:	显示内存中的存储数据, 可放大1/2/4/8/16/32倍
画面更新率:	1秒

内存记录时间长度	
批次记录模式, 记录时间长度与记录间隔的关系见下表:	
减少通道数, 记录时间长度相应增加, 记录间隔最长可设置30分钟。	

记录间隔	1秒	2秒	10秒	1分	2分	5分
1通道	80天	160天	2.2年	13.2年	26.4年	66年
16通道	5天	10天	50天	300天	1.6年	4年

24VDC变流器配电输出	
回路:	4路
输出电压:	24V ± 5%
每路输出电流:	65mA (过载保护电流: 约90mA)

报警	
报警数目:	每个通道有4个报警
报警类型:	上限报警、下限报警、增量报警、减量报警
报警延迟时间:	0-10秒
报警输出:	输出至内部继电器
显示:	发生报警时, 在相应画面显示报警状态, 在状态栏显示报警图标
报警记录:	在报警列表画面显示已发生的报警信息

运输和存储条件	
环境温度:	-10°C ~ 60°C
环境湿度:	0% ~ 95% (不结露)

◆ 附加规格

模拟输出 (/T1/T2/T3/T4)	
输出通道数:	1-4通道
输出类型:	4-20mA
负载:	≤ 750Ω

报警输出继电器 (/A6/A8/A12)	
输出点数:	6点、8点、12点
触点容量:	250VAC/3A, 30VDC/3A (阻性负载)
触点类型:	常开
继电器共用:	或操作(可多通道共用)

通信功能 (/C2/C3)	
连接方式:	RS232C (/C2) 或 RS485 (/C3)
协议:	Modbus-RTU (从机) 协议
通信速率:	1200/2400/4800/9600/19200/38400/57600/115200
字节交换:	2-1 4-3, 1-2 3-4, 4-3 2-1, 3-4 1-2

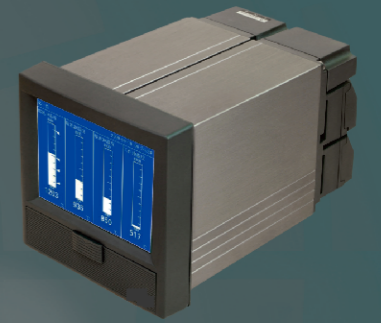
打印功能 (/C4)	
打印机:	面板式微型打印机
打印内容:	实时数据、历史数据、累积报表
打印方式:	手工打印、定时打印

以太网通讯 (/E)	
协议:	Modbus-TCP协议
端口数:	1个

USB功能 (/U)	
协议:	兼容USB2.0协议
端口数:	1个

SD卡功能 (/S)	
协议:	兼容标准SD协议
端口数:	1个

ZWZ500 蓝屏无纸记录仪



选型表
安装尺寸
端子接线图

◆ 选型表

型号	功能代码	规格代码	说明
ZWZ501			信号输入1路
ZWZ502			信号输入2路
ZWZ503			信号输入3路
ZWZ504			信号输入4路
ZWZ505			信号输入5路
ZWZ506			信号输入6路
ZWZ507			信号输入7路
ZWZ508			信号输入8路
功能类型	R		记录功能
	F		温压补偿功能
附加规格	/T□	1-4	4-20mA信号输出1-4路
		6	常开触点输出继电器6路
		8	常开触点输出继电器8路
	/A□	12	常开触点输出继电器12路
		2	RS232通讯
	/C□	3	RS485通讯
		4	微型打印机接口*1
	/E		以太网通讯
	/U		USB接口
	/S		SD卡接口
/L		累积/报表	

型号	功能代码	规格代码	说明
ZWZ509			信号输入9路
ZWZ510			信号输入10路
ZWZ511			信号输入11路
ZWZ512			信号输入12路
功能类型	R		记录功能
	F		温压补偿功能
附加规格	/A□	6	常开触点输出继电器6路
		8	常开触点输出继电器8路
		12	常开触点输出继电器12路
	/C□	2	RS232通讯
		3	RS485通讯
	/E	4	微型打印机接口*1
		/E	
	/U		USB接口
	/S		SD卡接口
	/L		累积/报表

型号	功能代码	规格代码	说明
ZWZ513			信号输入13路
ZWZ514			信号输入14路
ZWZ515			信号输入15路
ZWZ516			信号输入16路
功能类型	R		记录功能
	F		温压补偿功能
附加规格	/A□	6	常开触点输出继电器6路
		8	常开触点输出继电器8路
		2	RS232通讯
	/C□	3	RS485通讯
		4	微型打印机接口*1
	/E		以太网通讯
	/U		USB接口
	/S		SD卡接口
	/L		累积/报表

◆ 定制功能

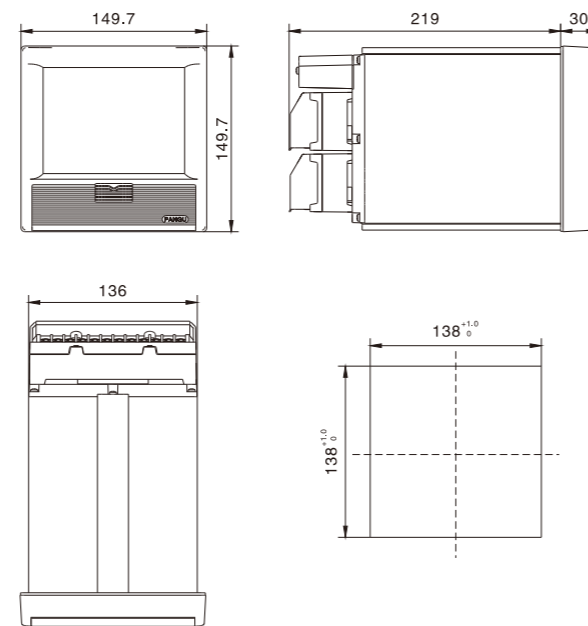
规格代码	说明
/A□	1-12 频率输入1-12路, 带12V配电*2
/FC□	1-12 频率输入1-24路, 带24V配电*2
/PT	防腐漆保护
/P1	24VDC供电

*1 只支持专用微型打印机。
*2 请与厂家联系确定频率输入通道数。

◆ 配件(另售)

产品	型号	规格
U盘	860207	8GB
SD卡读卡器	860301	USB接口
SD卡	860307	8GB
通讯线	862007	RS232通讯连接线(1.5m)
	862006	RS485通讯连接线(1.5m)
电源滤波器	863101	220VAC/1:1/50W
软件	864801	MDMR 多机数据管理软件

◆ 安装尺寸(单位: mm)



◆ 端子接线图

