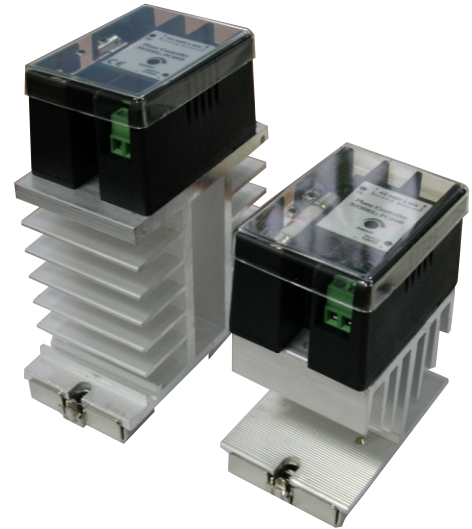


WIN POWER

PC Series 小型電熱控制器

1. 表面貼焊技術及全面品管,提供最佳品質及可靠性。
2. 高絕緣阻抗超過50MΩ/500VAC。
3. PC4840(480VAC/32A) , PC2440(250VAC/32A)。
4. 採相位控制方式,可精準控制輸出。
5. 具有緩衝回路裝置可吸收瞬間突波。
6. 小型化設計, 安裝簡易省空間。
7. 本體加裝快速熔絲裝置, 安全有保障。
8. 輸入控制信號採4-20mA輸入控制。
9. 免接工作電源,配線簡易。
10. 具有最大輸出調整VR, 可限制最大輸出功率調整。
11. 具有輸入及保險絲斷開指示燈號。
12. 具透明保護蓋防止粉塵及觸電。
13. 散熱器裝置可選擇加裝鋁軌式安裝, 拆卸方便。

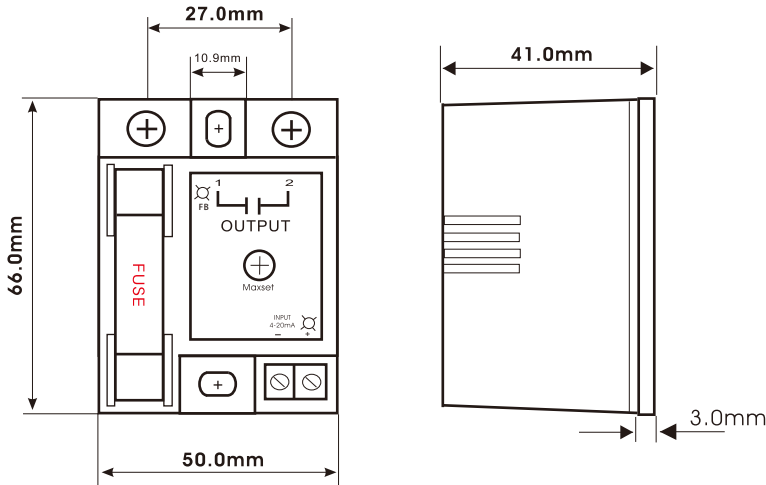
WIN POWER



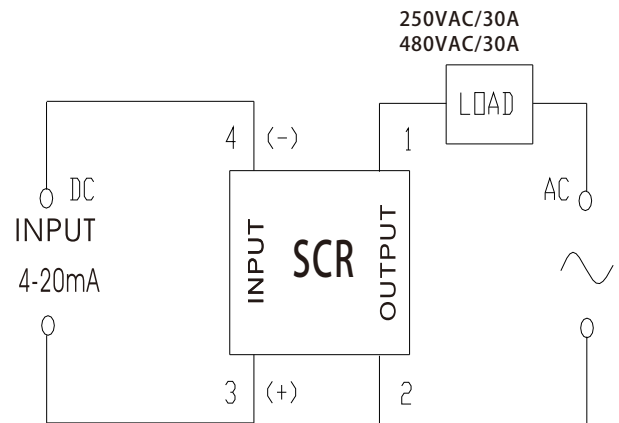
PC2440 & PC4840

Outside dimnasion

66L X 50W X 43H mm



Connection diagram



Ordering Information

PC □ 40 - □

Voltage:

Low Voltage
24=100 to 260VAC /30A
Hi Voltage
48=200 to 480VAC /30A

Heat Sink Type(L*W*H)

N: No heatsink
41:75X50X90mm
81:100X50X115
51:75X50X98 (DIN Rail)
82:100X50X123 (DIN Rail)

CAUTION: DO NOT OPERATE A SCR POWER CONTROL INFREE AIR, OR WITHOUT A PROPER HEAT SINK.