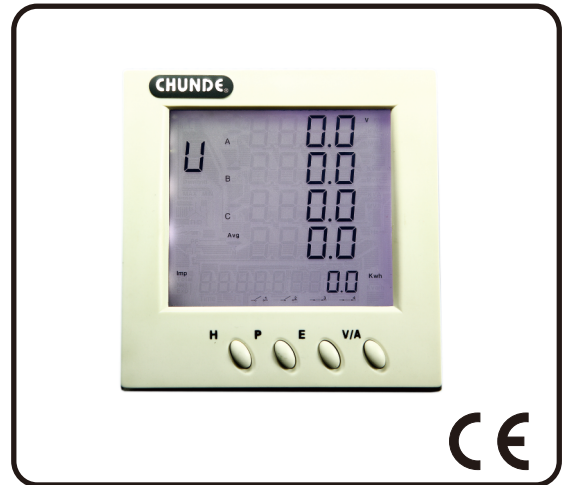


# 多功能集合式電錶

## CPM30

### 特性

- CPM30 系列三相多功能電力儀錶(智慧配電監控儀)用於配電系統的測量監視與控制。儀錶具備測量電壓、電流、有功功率、無功功率、視在功率、功率因數、頻率、有功/無功電度。
- 有兩路開關量輸入用於監視開關狀態 CPM30 儀錶將精確測量、智慧化多功能和簡單人機界面或工業監控設備結合在一起。
- CPM30 儀錶可用於智慧配電系統或企業過程自動化系統的資料獲取單元。所有資料都可以用通過RS485通訊埠，用Modbus-RTU通訊協定讀出。
- 由於採用有效值測量CPM30 系列三相多功能電力儀錶適用由於非線性負荷(如變頻器、電子整流器、電腦等)造成的電壓和電流畸變而含有高次諧波場合的測量。



### 選用型號規格: CPM 代碼1 - 代碼2 - 代碼3 - 代碼4

碼1	型號	碼2	電壓(V)	碼2	電流(A)	碼3	工作電源	碼4	數位輸入
30	Standard	1	0~500V	1	0~5A	A	AC 85V~265V DC 96V~300V	D2	2組數位輸入
31	With Harmonic /Demand	0	Option	2	0~1A	B	DC 20V~56V	N	無
				0	Option				

### 規格特性:

- ◆ 輸入電壓 額定值：40V~290V L~N /70~500V L~L  
輸入端最高電壓：線電壓750VAC  
過負荷：2 倍額定 連續；2500VAC/1秒  
測量形式：True-Rms(交流採樣)  
輸入負荷：< 0.2VA
- ◆ 輸入電流 額定值：5安培，允許20%的超限  
過負荷：2 倍額定 連續；20倍額定 1秒  
測量形式：True-Rms  
輸入負荷：< 0.3VA
- ◆ 輸入頻率範圍 45~65HZ  
額定頻率：50/60HZ
- ◆ 取樣速度 128 point/cycle
- ◆ 參數資料儲存 by EEPROM
- ◆ 絕緣電阻 輔助電源端子對地絕緣電阻>500MΩ  
交流輸入端子對地絕緣電阻>500MΩ  
DI端子對地絕緣電阻>500MΩ
- ◆ 量測值顯示 8888.4 X4 ,12.0mm顯示 V,A,Power,HZ,PF  
888888888 9位數x1行,6.0mm顯示各種電能
- ◆ 安全密碼 4位數密碼；設定範圍：0000~9999
- ◆ 絕緣強度(耐壓) 輔助電源端子L對地，N對地，L、N之間  
AC2.5KV/1min  
交流輸入端子對地 AC2.5KV/1min  
光耦隔離電壓 AC2.5KV/1min  
交流輸入端子對地 衝擊2KV 6次
- ◆ 穩定性 溫度飄移：<100ppm / °C  
長期穩定性：<0.2% / 年
- ◆ 工作條件 溫度範圍：-25~55°C  
濕 度：0~95%不結露  
大氣壓力：86Kpa~106Kpa
- ◆ 保護等級 前 面 蓋：IEC549(IP54)；殼體：IP20
- ◆ 儲存條件 溫度範圍：-40~85°C  
濕 度：0~95%不結露
- ◆ 工作電源 AC85V~265V / DC96V~300V
- ◆ 功耗 <=2W
- ◆ 顯示視窗 LCD65(W)X58(H)mm; 白色高亮度背光;黑色字體;即使在陽光直接照射下依然清晰可見，並具備螢幕保護功能

## 電力品質

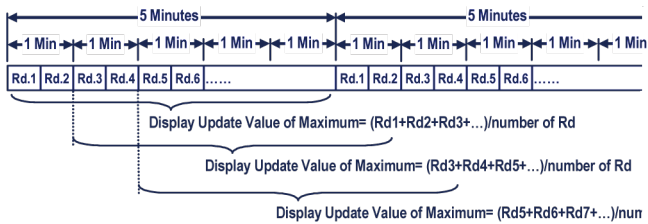
- ◆ 諧波含量(Harmonic)：電壓及電流2~31次的各分次諧波量
- ◆ 總諧波失真率(THD)：電壓及電流2~31次的總諧波含量
- ◆ 最大(小)值記錄：可規劃記錄發生最大(小)值的日期時間以便於日後的追蹤分析

## 需量

- ◆ 計算模式：

計算時間：設定範圍：1~30分鐘

平移區間計算方式Time set to be 5 minutes



## RS485電腦連線 (標準配備)

- ◆ 通訊協定(Protocol)：Modbus RTU mode
- ◆ 波特率(Baud rate)：600/1200/2400/4800/9600/19200/38400
- ◆ 資料位元(Data bits)：8 bits
- ◆ 同立元檢查(Parity)：None
- ◆ 停止位元(Stop bits)：1
- ◆ 通訊地址(Address)：1~247
- ◆ 接線：1200M max,
- ◆ 終端電阻：120~300Ω/0.25W(typical:150Ω)

## 機械結構

- ◆ 外觀尺寸：96mm(寬)X96mm(高)X65mm(深)
- ◆ 開孔尺寸：90.5mm(寬)X90.5mm(高)
- ◆ 外殼材質：白色 ABS
- ◆ 安裝方式：盤面安裝
- ◆ 重量：小於400g

## 備註

- ◆ 符合IEC和ANSI/IEEE標準，IEC801-4及ANSI/IEEE137.90.1
- ◆ EMC：EN55011：2002；EN61326：2003
- ◆ Safety (LVD)：EN61010-1：2001
- ◆ 主動能量精度同 IEC 62053-22 class 0.5

## CPM 30系列產品的功能對比表

功 能		CPM 30	CPM 31
即時量測值	三相,線電壓	●	●
	三相電流,中性線電流	●	●
	有效功率	●	●
	無效功率	●	●
	視在功率	●	●
	功率因數	●	●
	頻率	●	●
需量與	有效電能	●	●
	無效電能	●	●
	需量		●
電品質	電壓電流總諧波含量		●
	電壓電流各次諧波含有率		●
記錄計	各項參數最大值(帶時標)		●
	各項參數最小值(帶時標)		●
I/O	DI	●	●
警報	高/低限設定,警報輸出		
通訊	RS485 MODBUS	●	●

## 精確度/解析度

參數	精度	解析度	量測範圍
電壓	0.2%	0.1%	40~290V(VL-N)
電流	0.2%	0.02%	1%~120%額定
有效功率	0.5%	0.1%	0~9999MW
無效功率	0.5%	0.1%	0~9999MVar
視在功率	0.5%	0.1%	0~9999MVA
功率因數	0.5%	0.1%	0.02~1.00
頻 率	0.2%	0.01HZ	45~65HZ
有效電能	0.5%	0.1KWh	0~9999999.9KWh
無效電能	0.5%	0.1KVar	0~9999999.9KVar
總諧波失真率	1.0%	0.01%	0~100%
分次諧波含量	1.0%	0.01%	0~100%

## 外觀及開孔尺寸圖：

