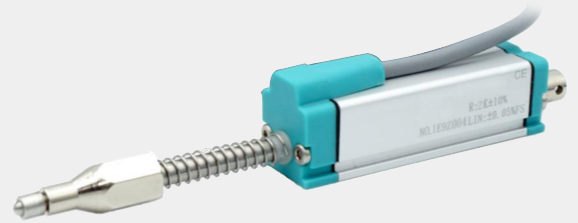


- 雙支援控制桿
- 配備回程彈簧，頭部可自動定位，使之成為用於精確檢查凸輪和檢查離開自動生產線產品的最佳解決方案
- 不銹鋼球的應用對象是不受到橫向到傳感器軸的轉變
- 檢查各種材料面板的平整度或厚度的理想選擇，也可用於閥門或桿時不能連接到移動物體的機械零件



特性

- ◆ 體積小巧
- ◆ 使用壽命高達5千萬次運動
- ◆ 傳感器帶復位彈簧
- ◆ 可在各種惡劣環境下使用(潮濕、油污、灰塵)
- ◆ 防護等級IP65
- ◆ DIN標準觸點
- ◆ 雙軸承連動桿
- ◆ 不受衝擊和震動影響
- ◆ 電纜方式連接
- ◆ 可配置電壓電流(2線、3線)模塊

說明

- ◆ 外殼: 陽極氧化鋁
- ◆ 裝配: 扣壓式固定支架
- ◆ 轉動裝置: 不銹鋼，可旋轉
- ◆ 軸承: 迴轉滑動軸承
- ◆ 電阻元件: 導電塑料
- ◆ 電刷組件: 貴金屬多觸電電刷，帶彈性阻尼
- ◆ 電氣連接: 3 芯屏蔽電纜長 1.2 米長

規格

電氣參數

- ◆ 阻抗誤差: $\pm 20\%$
- ◆ 重複性: 0.01mm
- ◆ 電刷工作電流: $\leq 1 \mu A$
- ◆ 致故障時電刷的最大電流: 10mA
- ◆ 允許最大工作電壓: 42V
- ◆ 輸出電壓-輸入電壓的典型值5ppm/K的有效溫度系數比:
- ◆ 絕緣電阻: $\geq 10M\Omega$
(500Vdc, 1bar, 2s)
- ◆ 絕緣強度: $\leq 100 \mu A$
(50Hz, 1bar, 2s, 500Vdc)

機械參數

- ◆ 外殼長度(A): 行程+43mm

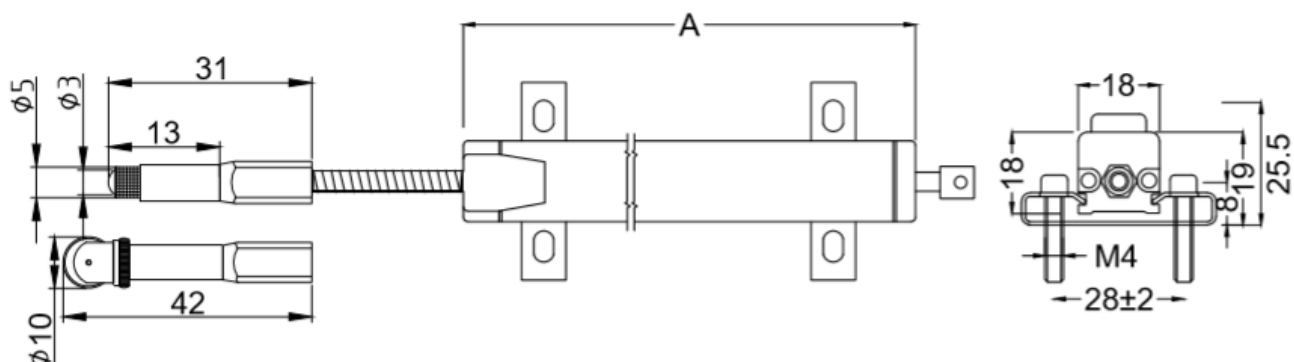
工作受力

- ◆ 水平方向: $\leq 1.1N$

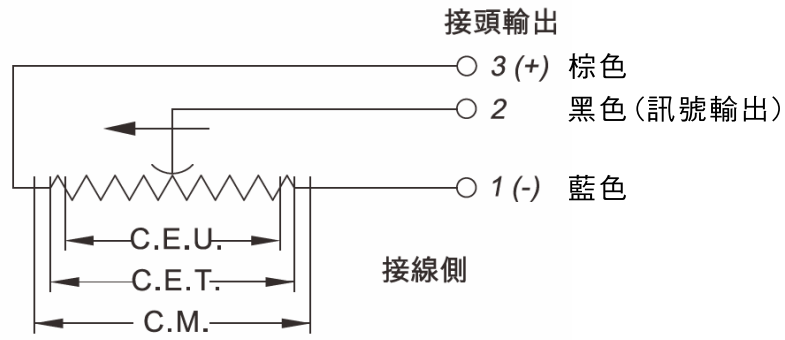
環境參數

- ◆ 溫度範圍: $-40 \sim 100^{\circ}C$
- ◆ 使用壽命: $> 50 \cdot 10^6$
- ◆ 抗衝擊指標: 50g 6ms
- ◆ 工作速度: 3m/s最大
- ◆ IP等級: IP65

尺寸圖



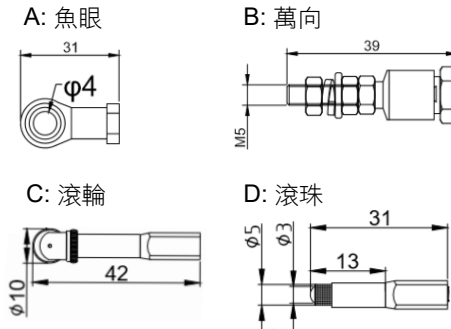
配線圖



選用型號規格

CTR- 代碼1 - 代碼2

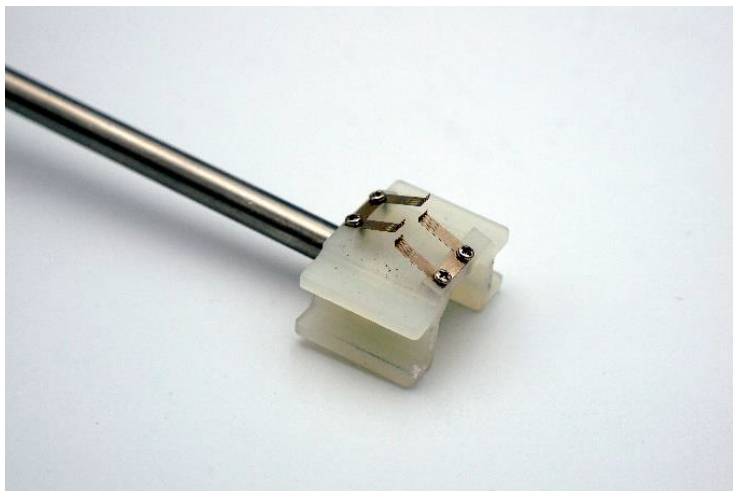
碼1 電氣行程	碼2 連接頭型式
15, 25, 50, 75, 100, 150	A 魚眼型
	B 萬向型
	C 滾輪型
	D 滾珠型



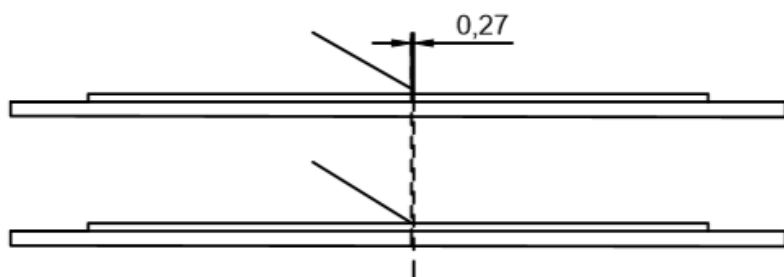
電氣參數					機械參數
型號	工作量程 (mm)	電氣行程 (mm)	阻抗 (KΩ)	獨立線性度 (%)	機械行程 (M)
15	15	15.5	5	0.3	19
25	25	25.5	5	0.2	29.5
50	50	50.5	5	0.1	54.5
75	75	75.5	5	0.1	79.5
100	100	101	5	0.1	105

出貨標配: 腳架 x2 M4 螺絲 x4 接頭 x1

電刷使用情況

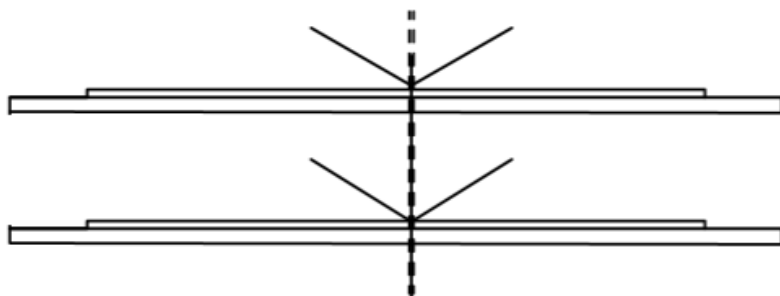


■ 單電刷使用久後發生狀況



假設新電刷位置原本是在5V磨損後輸出
可能變成5.01或更大或小(更小)

■ 雙電刷使用久後情況



雙電刷等於雙迴路輸出.當電刷磨損後產生距離.原本輸出5.00V
因為磨損變成4.99&5.01這時回輸出會應為兩種電壓訊號做均壓
 $(4.99+5.01)/2=5.00V$